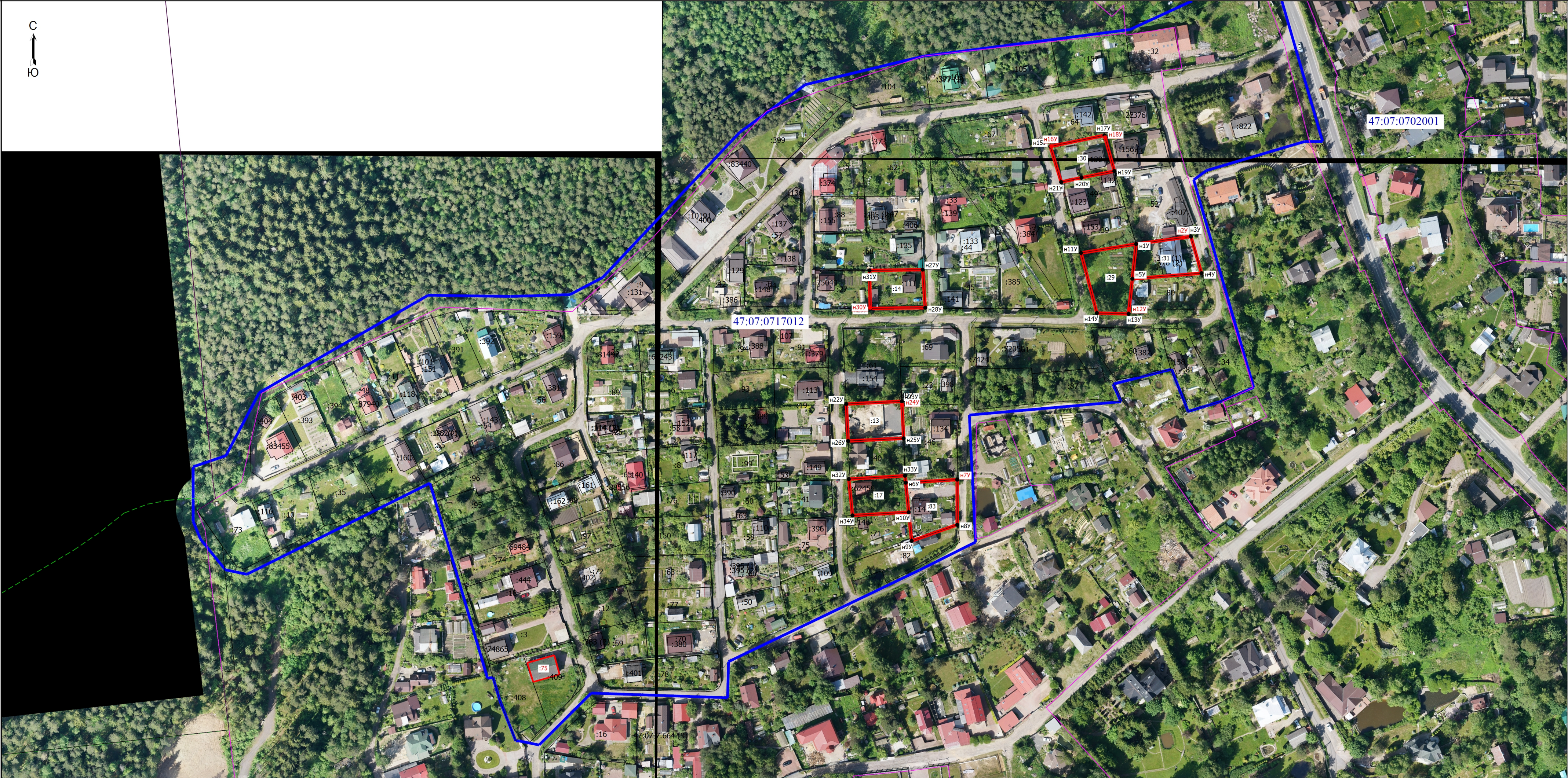


Схема границ земельных участков



Масштаб 1:1500

Условные обозначения

<div><div>н1У</div><div>1</div></div>	<div><div>- Часть границы, местоположение которой определено при выполнении кадастровых работ</div><div>- Обозначение характерной точки, местоположение которой не изменилось или было уточнено</div><div>- Кадастровый номер земельного участка</div><div>- Часть границы, сведения ЕГРН о которой позволяют однозначно определить ее положение на местности</div></div>	<div><div>н2У</div><div>10191</div></div>	<div><div>- Характерная точка границы земельного участка, сведения ЕГРН о которой соответствуют требованиям, установленным в соответствии с частью 13 статьи 22 Федерального закона от 13 июля 2015 г. N 218-ФЗ "О государственной регистрации недвижимости"</div><div>- Обозначение новой характерной точки</div><div>- Кадастровый номер здания</div><div>- Граница кадастрового квартала</div><div>- Граница территориальной зоны</div></div>
<div><div>377 (1)</div><div>47:07:0717004</div></div>	<div><div>- Граница населенного пункта</div><div>- Обозначение контура здания</div><div>- Номер кадастрового квартала</div></div>	<div><div>47:07-7.664 (3)</div><div>74241</div></div>	<div><div>- Характерная точка границы земельного участка, сведения о которой отсутствуют в ЕГРН, местоположение которой определено при кадастровых работах (новая характерная точка)</div><div>- Характерная точка контура здания, сооружения, объекта незавершенного строительства</div><div>- Территориальная зона 47:07-7.664 — Жилая зона</div><div>- Кадастровый номер сооружения</div><div>- Часть контура, образованного проекцией вновь образованного нижнего конструктивного элемента здания, сооружения, объекта незавершенного строительства</div></div>